



THAI

CSTTFUCKGANYUE-06TG

ANYUE

เจิ้งตู อานเย่ ดงซิง **6D 5N**

เดินทาง สิงหาคม 69 - มีนาคม 70

เริ่มต้น
36,900.-

พักโรงแรม 4 ดาว • ไม่เข้าร้าน • อาหารครบทุกมื้อ

วันแรก สนามบินสุวรรณภูมิ - เจิงตู - เมืองอานเย่

- 07.00 น. คณะพร้อมกันที่สนามบินสุวรรณภูมิ อาคารผู้โดยสารขาออกชั้น 4 เคาน์เตอร์ **สายการบินไทย (TG)** โดยมีเจ้าหน้าที่ของบริษัทฯ คอยต้อนรับและอำนวยความสะดวกด้านเอกสารและสัมภาระ
- 10.15 น. ออกเดินทางสู่ **เมืองเจิงตู** โดยสายการบินไทย✈️ เที่ยวบินที่ **TG618**
- 14.25 น. ถึง**ท่าอากาศยานเทียนฟู่ นครเจิงตู** ซึ่งเป็นเมืองหลวงของมณฑลเสฉวน ตั้งอยู่บริเวณลุ่มแม่น้ำหมินใจกลางมณฑล มีภูมิประเทศรายรอบไปด้วยเทือกเขา และมีสภาพภูมิอากาศที่เหมาะสมต่อการประกอบอาชีพเกษตรกรรม โดยมีฤดูร้อนที่อบอุ่น ฤดูหนาวที่ไม่หนาวนักและมีปริมาณความชื้นสูง ประชากรเมืองเจิงตูมีราว 10 ล้านคน จัดเป็นอันดับ 3 ของประเทศจีน หลังจากผ่านพิธีการตรวจคนเข้าเมืองแล้ว นำท่านเดินทางสู่เมืองจื่อหยาง **อำเภออานเย่ (ใช้เวลาเดินทาง 1.30 นาที)**
- เย็น บริการอาหารเย็น ณ ภัตตาคาร หลังอาหารนำท่านเข้าสู่ที่พัก ➡️ **ANYUE JINJIANG HOTEL 4*** หรือเทียบเท่า

วันที่สอง อานเย่ - วัดเจี้ยวจง - ถ้ำผีลู่มรดกโลกแม่กวนอิมจันทร์น้ำ - ฉงชิ่ง

- เช้า บริการอาหารเช้า ณ ห้องอาหารของที่พัก จากนั้นนำท่านเดินทางสู่ **วัดเจี้ยวจง** ตั้งอยู่ในพื้นที่ จุฑชมวิวก้านหยวนเจียว อ.อานเย่ มณฑลเสฉวน เป็นประตูแรกของพื้นที่ประวัติศาสตร์ สุดยอดศิลปะแกะสลักหินอานเย่ระดับประเทศ และได้รับสถานะเป็นจุฑชมวิวระดับ AAAA ไฮไลต์ของ ณ ที่แห่งนี้ ถ้ำหยวนเจียว หรือถ้ำพระสิบสองปัญญา ภายในแกะสลักรูปพระปฎิมาและพระโพธิสัตว์ 12 องค์ ได้อย่างวิจิตรงดงาม **ชมพระโพธิสัตว์กวนอิมทรงดอกบัว** ซึ่งเป็นหนึ่งในสามประติมากรรมหินแกะสลักองค์ใหญ่ระดับมาสเตอร์พีซที่ประดิษฐานอยู่ผาหินผิงเหนื่อ อีก 1 องค์ที่น่าเสนอบ **พระโพธิสัตว์กวนอิมถือแจกันสุธา** พระหัตถ์ขวาถือแจกันน้ำสุธา พระหัตถ์ซ้ายถือช่อกิ่งหลิว ช่างสมัยก่อน แกะสลักหินได้สวยงาม จากนั้นนำท่านขึ้นรถ **พาชมประติมากรรมจีนนี้ที่ไม่ควรพลาด อยู่ที่ถ้ำผีลู่ม่าแม่กวนอิมจันทร์น้ำ หรือ วนัสนแห่งตะวันออก** สร้างขึ้นในสมัยราชวงศ์ซ่ง โดยมีเอกลักษณ์ที่ทำทางประทับนั่งสบายที่ดูเป็นธรรมชาติ และสง่างาม ราวมีชีวิตจริงๆ



กลางวัน

บริการอาหารกลางวัน ณ ภัตตาคาร หลังอาหารนำท่านชมอีก 1 จุด **ถ้ำสามพระพุทธรูป Three Buddhas Cave** อยู่ไม่ไกลจากถ้ำผีลู้งานแกะสลักศิลปะชั้นเลิศในสมัยราชวงศ์ซ่ง ที่ยังคงหลงเหลือร่องรอยศิลปะดั้งเดิม เช่น สีฟ้าคราม และสาด อยู่ตามริ้วจิ๋วอย่างสวยงาม สมควรแก่เวลานำท่านเดินทางสู่**เมืองจงชิ่ง** (ใช้เวลาเดินทางประมาณ 2.50 - 3 ชม.)

เย็น

บริการอาหารเย็น ณ ภัตตาคาร หลังอาหารนำท่านเข้าสู่ที่พัก **HOLIDAY INN & SUITE CHONGQING NANAN 4*** หรือเทียบเท่า



วันที่สาม

สวนสัตว์จงชิ่ง - ตึกตะเกียบ - ถนนคนเดินเจี๋ยฟางเป่ย์ - ถนน 81 - หงหยาดัง

เช้า

บริการอาหารเช้า ณ ห้องอาหารของที่พัก หลังอาหารนำท่านเดินทางสู่ **สวนสัตว์จงชิ่ง** ตั้งอยู่ในเขตย่อยหยางเจี๋ยผิง เมืองจงชิ่ง ห่างจากใจกลางเมือง 8 กิโลเมตร เป็นหนึ่งในสวนสัตว์ขนาดใหญ่ที่สุดในจงชิ่ง และเป็นหนึ่งในสามสวนสัตว์ในประเทศจีนที่มีจำนวนแพนด้ายักษ์มากที่สุด นอกจากนี้ยังเป็นฐานเพาะพันธุ์แพนด้ายักษ์และศูนย์เพาะพันธุ์เสือโคร่งแห่งชาติภาคใต้ของจีน เป็นสถานที่ท่องเที่ยวระดับ AAAA ของประเทศ



กลางวัน

บริการอาหารกลางวัน ณ ภัตตาคาร หลังอาหารนำท่านชม **ตึกตะเกียบ** จงชิ่ง หมายถึง Chongqing Guotai Arts Center หรือ พิพิธภัณฑ์ศิลปะจงชิ่ง ซึ่งเป็นแลนด์มาร์กของเมืองที่มีลักษณะภายนอกคล้ายตะเกียบยักส์สีแดงและสีดำวางซ้อนกัน สถาปัตยกรรมนี้ได้รับแรงบันดาลใจจากตะเกียบและสถาปัตยกรรมจีนโบราณ จากนั้นนำท่านเดินทางสู่ **ถนนคนเดินเจี๋ยฟางเป่ย์** ให้ท่านเลือกซื้อเป็นของฝากอย่างจุใจ นำท่านเดินทางสู่ **ถนนป้อโร้ด(ถนน 81) สตรีทฟู้ด ชมร้านชาลาเป่าเก่าแก่เจ้าอร่อย** ที่มีคนเข้าคิวยาวไปถึงปากซอย เข้าแถวซื้อกันทุกวัน และยังมีอาหารท้องถิ่น เยอะแยะมากมายทำให้ท่านได้ชิมและตื่นตาตื่นใจไปกับถนน

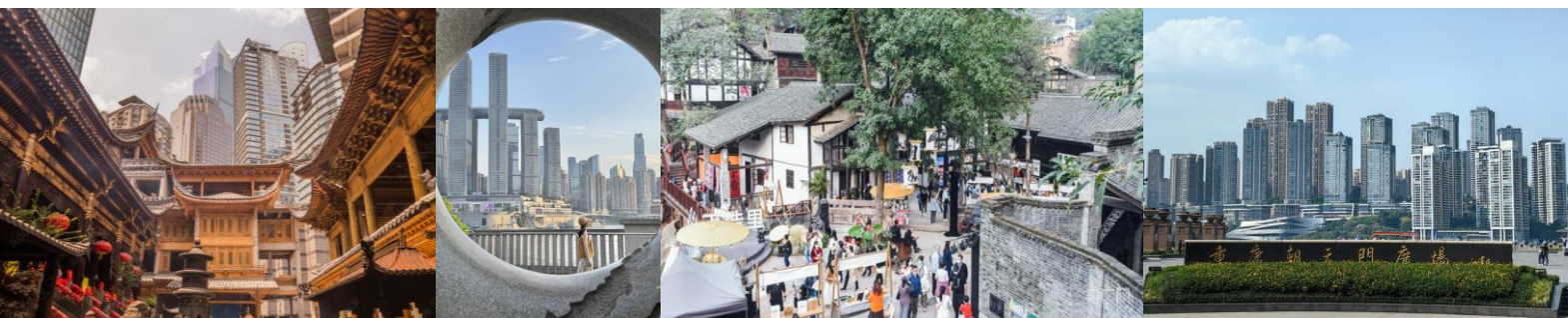
อาหารแห่งนี้ นำท่านเดินทางสู่ **หงหยาดัง Hongyadong** ตั้งอยู่ริมฝั่งแม่น้ำเจียงหลิงที่นครฉงชิ่ง เป็นคอมเพล็กซ์มอลล์ขนาดใหญ่สร้างติดกับหน้าผา ที่เต็มไปด้วยร้านค้า ร้านอาหาร ร้านขายสินค้าที่ระลึกมากมาย และมีโรงแรมด้วย หงหยาดังมีความโดดเด่นทางด้านสถาปัตยกรรมที่ตกแต่งในรูปแบบจินโบราณ ประกอบไปด้วย อาคารแบบจีน ถ้ำ ภูเขา น้ำตก ศาลา ทางเดิน สะพาน จุดชมวิว อีกทั้งที่นี่ยังถือเป็นจุดนัดพบยามค่ำคินของชาวเมืองฉงชิ่ง เป็นจุดชมวิวทิวทัศน์ของแม่น้ำเจียงหลิง และยังเป็นอีกหนึ่งสัญลักษณ์ของเมือง ที่นักท่องเที่ยวไม่ควรพลาดที่จะแวะมาเดินเล่นถ่ายรูปอีกด้วย



เย็น บริการอาหารเย็น ณ ภัตตาคาร หลังอาหารนำท่านเข้าสู่ที่พัก **HOLIDAY INN & SUITES CHONGQING NANAN 4*** หรือเทียบเท่า


วันที่ 1 วัดหลัวอัน - มุมลับ Chongqing Circle - หลงเหมินฮ่าว - ถนนเซี่ยเฮ่าหลี่ - จัตุรัสเฉียนเหมิน

เช้า บริการอาหารเช้า ณ ห้องอาหารของที่พัก หลังอาหารนำท่านเดินทางสู่ **วัดหลัวอัน (Luohan Temple)** หรือ **วัดพระอรหันต์** เป็นวัดพุทธเก่าแก่อายุกว่า 1,000 ปี ตั้งอยู่ใจกลางย่านธุรกิจ ของนครฉงชิ่ง ไฮไลต์คือทัศนียภาพที่ตัดกันอย่างสุดขั้ว ระหว่างสถาปัตยกรรมจีนโบราณสีเหลืองอร่าม และตึกระฟ้าสมัยใหม่ที่ตั้งตระหง่านโอบล้อม คนท้องถิ่นมีความเชื่อว่าศักดิ์สิทธิ์ ผู้คนนิยมมาขอพรเรื่องความรัก สุขภาพ การงาน ฯลฯ จากนั้นนำท่านไปยัง **มุมลับ Chongqing Circle** เป็นประติมากรรมหินรูปวงแหวนขนาดยักษ์ริมแม่น้ำแยงซี ออกแบบโดยสถาปนิกชาวอิตาลี ทำหน้าที่เสมือน "กรอบรูป" ขนาดใหญ่ใจกลางเมือง จุดเด่นคือการถ่ายภาพลอดวงแหวนออกไปเพื่อเป็นฉากหลังของตึกสูงระฟ้าและจุดบรรจบของแม่น้ำ



กลางวัน บริการอาหารกลางวัน ณ ภัตตาคาร หลังอาหารนำท่านเดินทางไปยัง **ถนนโบราณหลงเหมินฮ่าว (Longmenhao Old Street)** ย่านประวัติศาสตร์ริมแม่น้ำแยงซีในเขตหนานอัน เมืองฉงชิ่ง โดดเด่นด้วยสถาปัตยกรรมผสมผสานจีน-ตะวันตกที่เรียงรายตามไหล่เขา เป็นจุดชมวิวแม่น้ำและแสงสีเมืองที่สวยงามคลาสสิก เต็มไปด้วยคาเฟ่ ร้านอาหาร และมุมถ่ายรูปมากมาย และเดินเล่นต่อที่ **ถนนเซี่ยเฮ่าหลี่ (Xiahaoli)**

ย่านเมืองเก่าโบราณบนเนินเขาในเขตหนานอาน นครฉงชิ่ง ได้รับการขนานนามว่าเป็น "จิวเฟิ่นเวอร์ชันฉงชิ่ง" โดดเด่นด้วยการผสมผสานระหว่างสถาปัตยกรรมยุคเก่าและไลฟ์สไตล์สมัยใหม่ ไปด้วยคาเฟ่ลับ ร้านอาหารอาร์ต และจุดชมวิวแม่น้ำแยงซีเกียง จากนั้นนำท่านไป **จัตุรัสเทียนเหมิน (Chaotianmen Square)** เป็นแลนด์มาร์กสำคัญของมหานครฉงชิ่ง ประเทศจีน ตั้งอยู่บริเวณจุดบรรจบกันของแม่น้ำแยงซีและแม่น้ำเจียหลิง โดดเด่นด้วยวิวพานอรามาของสายน้ำสองสีและสถาปัตยกรรมสุดอลังการ

เย็น บริการอาหารเย็น ณ ภัตตาคาร หลังอาหารนำท่านเข้าสู่ที่พัก  **HOLIDAY INN & SUITES CHONGQING NANAN 4*** หรือเทียบเท่า

วันที่ห้า ชมรถไฟทะเลตึก - ตึกขุยซิง - นั่งรถไฟความเร็วสูง(ฉงชิ่ง) - เจิงตู - ถนนคนเดินชุนซี - แพนด้ายักษ์ปิ่นตึก (IFS)

เช้า บริการอาหารเช้า ณ ห้องอาหารของที่พัก นำท่านชม **รถไฟทะเลตึก** ในฉงชิ่งซึ่งสามารถผ่านอาคารที่อยู่อาศัยได้กลายเป็นสถานที่เช็คอินที่มีชื่อเสียงทางออนไลน์ ผู้ออกแบบการสร้างอาคารและสถานีรถไฟฟ้างบเบา นี้ จะแยกออกจากตัวอาคารของอาคารพักอาศัยซึ่งจะไม่ทำให้เกิดการสั่นสะเทือนและไม่ส่งเสียงรบกวนเข้าสู่ตัวบ้านของผู้อยู่อาศัยผ่านทางตัวอาคาร การออกแบบรถไฟฟ้างบเบาจะอยู่ที่ชั้น 6-8 ร้านค้าด้านล่างชั้น 6 และที่อยู่อาศัยเหนือชั้น 8 จึง ไม่มีผลกระทบต่อการใช้ชีวิตของประชาชน ดอนนี่รถไฟฟ้างบเบานี้ได้ กลายเป็นอาคารที่เป็นจุดสังเกตในฉงชิ่ง เมื่อผู้คนเดินทางไปฉงชิ่ง พวกเขาไม่เพียงจำได้ว่าต้องกินหม้อไฟ และบะหมี่ฉงชิ่งเท่านั้น แต่ยังสามารถสัมผัสกับการจราจรที่คึกคักของฉงชิ่งอีกด้วย นำท่านชม **ตึกขุยซิง (Kuixing Tower หรือ Kuixinglou)** เป็นแลนด์มาร์กสำคัญในฉงชิ่งที่สะท้อนถึงฉายา "เมือง 8 มิติ" (8D Magic City) ตึกที่ไม่รู้ว่าเรายืนอยู่ชั้นไหน เดินเข้ามาเหมือนอยู่ชั้นล่าง แต่จริงๆ คืออยู่ชั้น 22 มองเห็นยอดตึกรอบๆ พร้อมกับวิวสูง Kuixinglou หรือเรียกว่า "ไควซิงโหล" จะเชื่อมกับทางเดินสะพานลอยฟ้าไปยังอีกตึกด้านหนึ่ง เหมือนตึกสร้างบนที่ลาดเชิงเขาตามภูมิประเทศ ทำให้ทางเข้าอยู่บนพื้นชั้น 1 แต่เมื่อเดินไปทางเชื่อมสะพานลอยฟ้าฟ้าไปสู่ชั้น 22 ของอาคารฝั่งตรงข้าม ให้ความรู้สึกแปลกประหลาดใจมาก ที่นี่ยังเป็นจุดถ่ายรูปและจุดชมวิวสุดฮิตของฉงชิ่งอีกด้วย



กลางวัน บริการอาหารกลางวัน ณ ภัตตาคาร หลังอาหารนำท่านเดินทางสู่ **สถานีรถไฟความเร็วสูงเมืองฉงชิ่ง เพื่อเดินทางสู่เจิงตู**

****ห้ามนำไฟแช็ค มีดพก กรรไกรตัดเล็บ หรือของมีคมทุกชนิด และสเปรย์ที่มีสัญลักษณ์หัวกะโหลกไขว้ ขึ้นรถไฟความเร็วโดยเด็ดขาด****

****เพราะอาจถูกยึดได้ ทางบริษัทฯ ขอสงวนสิทธิ์จะไม่รับผิดชอบใดๆ ทั้งสิ้นหากท่านถูกยึด****



จากนั้นนำท่านเดินทางสู่ **ถนนคนเดินชุนซี** ให้ท่านได้อิสระเลือกซื้อสินค้าต่าง ๆ มากมาย ทั้งแบรนด์ต่างประเทศ และในประเทศ อาทิ เสื้อผ้า, รองเท้า, เครื่องหนังกระเป๋าเดินทาง, นาฬิกา, เกมส์, ของที่ระลึกต่างๆ ตามอรรถาศัย **ชมจุดเช็คอินแพนด้ายักษ์ (IFS BUILDING)** เป็นแลนด์มาร์คที่อ้วนน่ารักกำลังป่ายป็นดึก เป็นประติมากรรมแพนด้ายักษ์แขวนอยู่บนอาคาร IFS ในใจกลางเมืองเฉิงตู

เย็น บริการอาหารเย็น ณ ภัตตาคาร หลังอาหารนำท่านเข้าสู่ที่พัก ➡ **ECHENG HOTEL 4*** หรือเทียบเท่า



วันที่หก **ชอยแคบ ชอยกว้าง - สนามบินสุวรรณภูมิ**

เช้า บริการอาหารเช้า ณ ห้องอาหารของที่พัก หลังอาหารนำท่านเดินทางสู่ **ถนนคนเดินควานจั๊ย (Kuanxiangzi Alley)** หรือในชื่อภาษาไทยจะถูกแปลออกมาว่า "ถนนชอยกว้างชอยแคบ" โดยที่เป็นหนึ่งในสถานที่แหล่งท่องเที่ยวที่มีความนิยมสูงอย่างมาก ทั้งชาวจีน และชาวต่างชาตินิยมมาเดินเที่ยวเล่น มีความเป็นวัฒนธรรมจีนที่ผสมผสานกับความทันสมัยของเมืองเฉิงตู



กลางวัน **บริการอาหารกลางวัน ณ ภัตตาคาร** หลังอาหารนำท่านเดินทางสู่ **สนามบินเทียนฟู่**

15.55 น. ออกเดินทางสู่ประเทศไทย โดย **สายการบินไทย[TG]** เที่ยวบินที่ ➡ **TG619**

18.00 น. เดินทางถึงสนามบินสุวรรณภูมิ(ประเทศไทย) โดยสวัสดิภาพ

.....

อัตราค่าบริการ เจริญ อานเย่ นงซิง 6 วัน 5 คืน

ไม่เข้าร้าน

วันเดินทาง(6วัน5คืน)	ราคาต่อท่าน (พักห้องคู่)	พักเดี่ยว
วันที่ 11-16 , 20-25 สิงหาคม 69	36,900	5,000
วันที่ 3-8 , 17-22 กันยายน 69	36,900	5,000
วันที่ 16-21 , 22-27 , 23-28 ตุลาคม 69 (คอนเฟิร์ม)	38,900	5,000
วันที่ 30 ตุลาคม - 4 พฤศจิกายน 69 (คอนเฟิร์ม)	38,900	5,000
วันที่ 31 ตุลาคม - 5 พฤศจิกายน 69 (คอนเฟิร์ม)	38,900	5,000
วันที่ 12-17 , 25-30 พฤศจิกายน 69	36,900	5,000
วันที่ 3-8 , 17-22 ธันวาคม 69	36,900	5,000
วันที่ 28 ธันวาคม 69 – 02 มกราคม 70 (คอนเฟิร์ม)	37,900	5,000
วันที่ 7-12 , 21-26 มกราคม 70	36,900	5,000
วันที่ 18-23 กุมภาพันธ์ 70	36,900	5,000
วันที่ 4-9 , 25-30 มีนาคม 70	36,900	5,000
บริษัทขอสงวนสิทธิ์ในการจัดกรุ๊ปออกเดินทางจำนวนผู้เดินทางขั้นต่ำ 15 ท่าน		

*** หมายเหตุ ราคาดังกล่าวอาจมีการเปลี่ยนแปลงได้ตามความเหมาะสมของช่วงเวลา
เทศกาล และตัวเครื่องบิน ในกรณีที่ไม่ถึง 15 ท่าน บริษัทขอสงวนสิทธิ์โดยไม่มีหัวหน้าทัวร์

อัตรานี้รวม

- ✓ ค่าตัวเครื่องบินชั้นทัศนاجر ไป-กลับ (ตามกรุ๊ป) **น้ำหนักกระเป๋าสัมภาระท่านละไม่เกิน 23 กิโลกรัม / ท่าน / 1 ชิ้น
- ✓ ค่าที่พัก 2 ท่าน ต่อ 1 ห้องคู่
- ✓ ค่าอาหารเช้าที่ต่างๆ ตามรายการที่ระบุ
- ✓ ค่ารถรับส่งและระหว่างนำเที่ยวตามรายการที่ระบุ
- ✓ ค่าประกันภัยอุบัติเหตุระหว่างการเดินทาง ท่านละไม่เกิน 1,000,000 บาท ทั้งนี้ยอมอยู่ในข้อจำกัดที่มีการตกลงไว้กับบริษัทประกันชีวิต
- ✓ ค่าโรงแรมที่พักตามรายการที่ระบุ
- ✓ ค่าอาหารและเครื่องดื่มตามรายการที่ระบุ
- ✓ ค่าภาษีสนามบินทุกแห่งที่มี

อัตรานี้ไม่รวม

- ✗ ค่าวีซ่า (กรณียกเลิควีซ่า)
- ✗ กระเป๋าเดินทางในกรณีที่มีน้ำหนักเกินกว่าที่สายการบินกำหนด
- ✗ ค่าทำหนังสือเดินทาง (Passport)
- ✗ ค่าทิปไกด์ คนขับรถ และหัวหน้าทัวร์

☺ ค่าทิปไกด์ท้องถิ่น วันละ 10 หยวนต่อวันต่อคน

☺ ค่าทิปคนขับรถวันละ 10 หยวนต่อวันต่อคน

☺ ค่าทิปหัวหน้าทัวร์ไทย 10 หยวนต่อวันต่อคน

- ✗ ค่าใช้จ่ายส่วนตัวนอกเหนือจากรายการ เช่น ค่าเครื่องดื่ม, ค่าอาหารที่สั่งเพิ่มเอง, ค่าโทรศัพท์, ค่าซักรีด ฯลฯ
- ✗ ค่าอาหารที่ไม่ได้ระบุไว้ในรายการ
- ✗ ค่าทำใบอนุญาตที่กลับเข้าประเทศของคนต่างชาติหรือคนต่างด้าว
- ✗ ค่าภาษีมูลค่าเพิ่ม 7%(กรณีต้องการใบกำกับภาษี) และค่าภาษีบริการหัก ณ ที่จ่าย 3%

สำรองที่นั่ง

ชำระเงินมัดจำ ท่านละ 15,000 บาท พร้อมแจ้งชื่อเป็นภาษาอังกฤษตามหนังสือเดินทาง ส่วนที่เหลือชำระทั้งหมดก่อนการเดินทาง 20 วัน

บริษัทมีประกันอุบัติเหตุในวงเงินจำนวนประมาณ 1,000,000 บาท

ผู้ได้รับสิทธิ์ประกันอุบัติเหตุมีอายุไม่เกิน 80 ปีบริบูรณ์

กรณี เกิดอุบัติเหตุบริษัทรับผิดชอบและคุ้มครองตามเงื่อนไขของประกันเท่านั้น !!



เงื่อนไขการยกเลิก

- ยกเลิกก่อนการเดินทาง 30 วัน เก็บค่าบริการทั้งหมด 100% ทุกกรณี (หากการันตีมัดจำกับสายการบิน ไม่สามารถคืนเงินได้ทุกกรณี)
- ยกเว้นกรณีที่เดินทางช่วงวันหยุด หรือเทศกาลที่ต้องการันตีมัดจำกับสายการบิน หรือกรณีที่มีการการันตีมัดจำที่ปักโดยตรงหรือโดยการผ่านตัวแทนในประเทศหรือต่างประเทศและไม่อาจขอคืนเงินได้ รวมถึงเที่ยวบินพิเศษ เช่น EXTRA FLIGHT และ CHARTER FLIGHT จะไม่มีการคืนเงินมัดจำหรือค่าทัวร์ทั้งหมด เนื่องจากค่าตัวเป็นการเหมาจ่ายในเที่ยวบินนั้นๆ เมื่อมัดจำแล้วท่านสามารถหาผู้เดินทางมาเปลี่ยนแปลงในช่วงเวลาที่กำหนดสายการบินออกตัว



หมายเหตุ

1. บริษัทฯ มีสิทธิ์ที่จะเปลี่ยนแปลงรายละเอียดบางประการในทัวرنี เมื่อเกิดเหตุสุดวิสัยจนไม่อาจแก้ไขได้
2. บริษัทฯ ไม่รับผิดชอบค่าเสียหายในเหตุการณ์ที่เกิดจากสายการบิน ภัยธรรมชาติ ปฏิวัติและอื่นๆ ที่อยู่นอกเหนือการควบคุมของทางบริษัทฯ หรือค่าใช้จ่ายเพิ่มเติมที่เกิดขึ้นทางตรงหรือทางอ้อม เช่น การเจ็บป่วย, การถูกทำร้าย, การสูญหาย, ความล่าช้า หรือจากอุบัติเหตุต่างๆ
3. หากท่านถอนตัวก่อนรายการท่องเที่ยวจะสิ้นสุดลง ทางบริษัทฯ จะถือว่าท่านสละสิทธิ์และจะไม่รับผิดชอบค่าบริการที่ท่านได้ชำระไว้แล้ว ไม่ว่ากรณีใดๆ ทั้งสิ้น
4. บริษัทฯ จะไม่รับผิดชอบต่อการห้ามออกนอกประเทศ หรือห้ามเข้าประเทศ อันเนื่องมาจากมีสิ่งผิดกฎหมาย หรือเอกสารเดินทางไม่ถูกต้อง หรือการถูกปฏิเสธในกรณีอื่นๆ
5. รายการนี้เป็นเพียงข้อเสนอที่ต้องได้รับการยืนยันจากบริษัทฯ อีกครั้งหนึ่ง หลังจากได้สำรองที่นั่งบนเครื่องบิน และโรงแรมที่พักในต่างประเทศเป็นที่เรียบร้อยแล้ว แต่อย่างไรก็ตามรายการนี้อาจเปลี่ยนแปลงได้ตามความเหมาะสม
6. ราคานี้คิดตามราคาตั๋วเครื่องบินในปัจจุบัน หากราคาตั๋วเครื่องบินปรับสูงขึ้น บริษัทฯ สงวนสิทธิ์ที่จะปรับราคาตั๋วเครื่องบินตามสถานการณ์ดังกล่าว
7. กรณีเกิดความผิดพลาดจากตัวแทน หรือหน่วยงานที่เกี่ยวข้อง จนมีการยกเลิก ล่าช้า เปลี่ยนแปลง การบริการจากสายการบินบริษัทฯ ขนส่ง หรือหน่วยงานที่ให้บริการ บริษัทฯ จะดำเนินการโดยสุดความสามารถที่จะจัดบริการทัวร์อื่นทดแทนให้ แต่จะไม่คืนเงินให้สำหรับค่าบริการนั้นๆ
8. มีคฤหาสน์ พนักงาน และตัวแทนของบริษัทฯ ไม่มีสิทธิ์ในการให้คำสัญญาใดๆ ทั้งสิ้นแทนบริษัทฯ นอกจากนี้เอกสารลงนามโดยผู้มีอำนาจของบริษัทฯ กำกับเท่านั้น
9. หากไม่สามารถไปเที่ยวในสถานที่ที่ระบุในโปรแกรมได้ อันเนื่องมาจากธรรมชาติ ความล่าช้า และความผิดพลาดจากทางสายการบินจะไม่มี การคืนเงินใดๆ ทั้งสิ้น แต่ทั้งนี้ทางบริษัทฯ จะจัดหารายการเที่ยวสถานที่อื่นๆ มาให้ โดยขอสงวนสิทธิ์การจดหมายนี้โดยไม่แจ้งให้ทราบล่วงหน้า
10. ในกรณีลูกค้าชำระเงินด้วยบัตรเครดิต หากกรุ๊ปยกเลิกไม่สามารถออกได้ ในการคืนเงินลูกค้าจะถูกหัก 3% จากยอดจำนวนเต็ม

***บริษัทฯ ขอสงวนสิทธิ์เปลี่ยนแปลงรายการตามความเหมาะสม แต่คงรักษามาตรฐานการบริการและผลประโยชน์ ผู้เดินทางเป็นสำคัญ (ราคาดังกล่าวอาจเปลี่ยนแปลงได้ ทั้งนี้ขึ้นอยู่กับค่าเงินบาทและค่าน้ำมันเพิ่มเติมที่สายการบินเรียกเก็บ)

